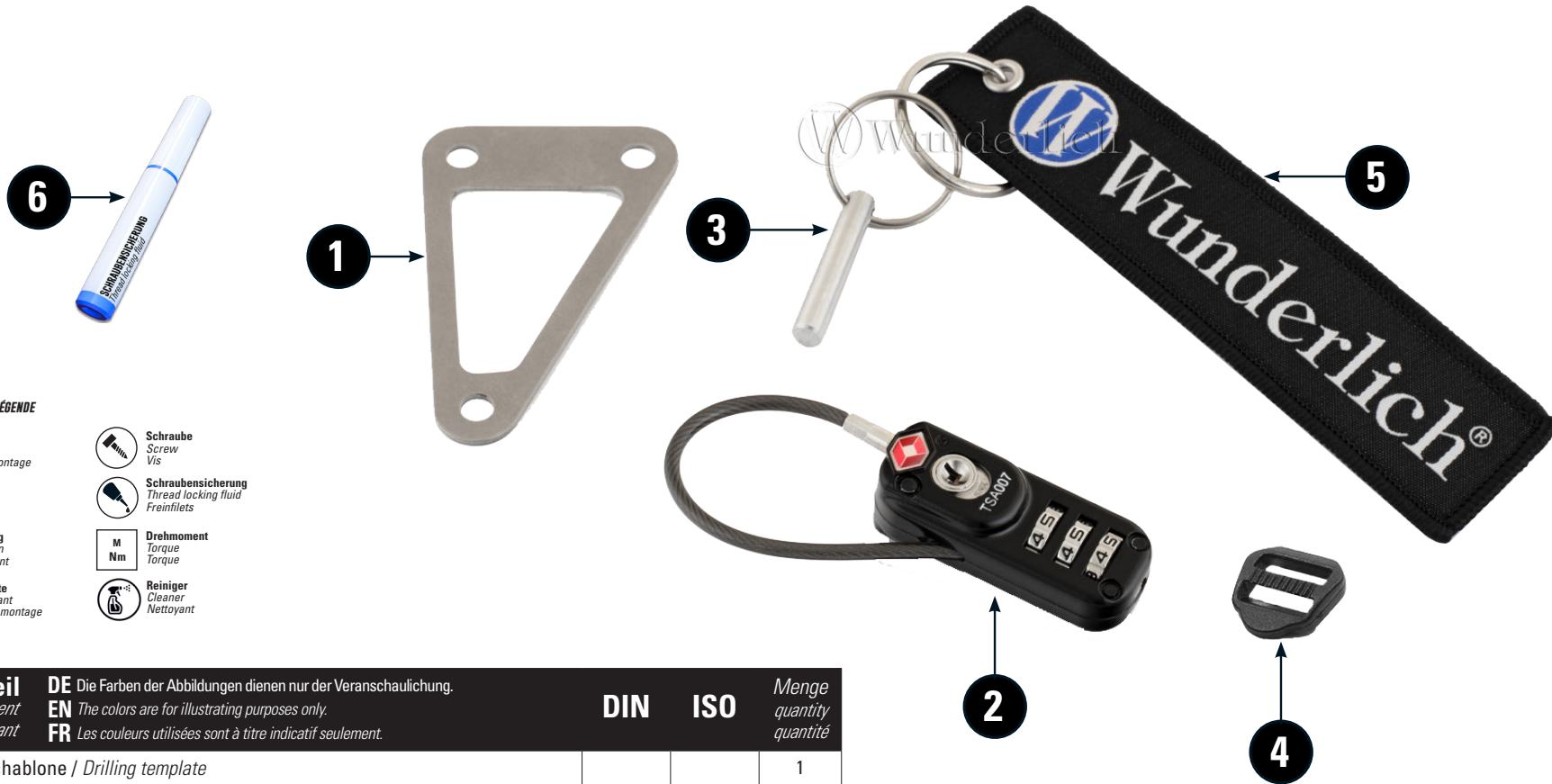


# DIEBSTAHLSICHERUNG FÜR TANKRUCKSACK CLICK BAG

Anti-theft device for CLICK BAG tank bag | Dispositif antivol pour sac de réservoir CLICK BAG | Sistema antifurto per borsa serbatoio CLICK BAG | Dispositivo antirrobo para bolsa de depósito CLICK BAG

Art.-Nr: 49100-902



## LEGENDE/KEY/FILE LÉGENDE

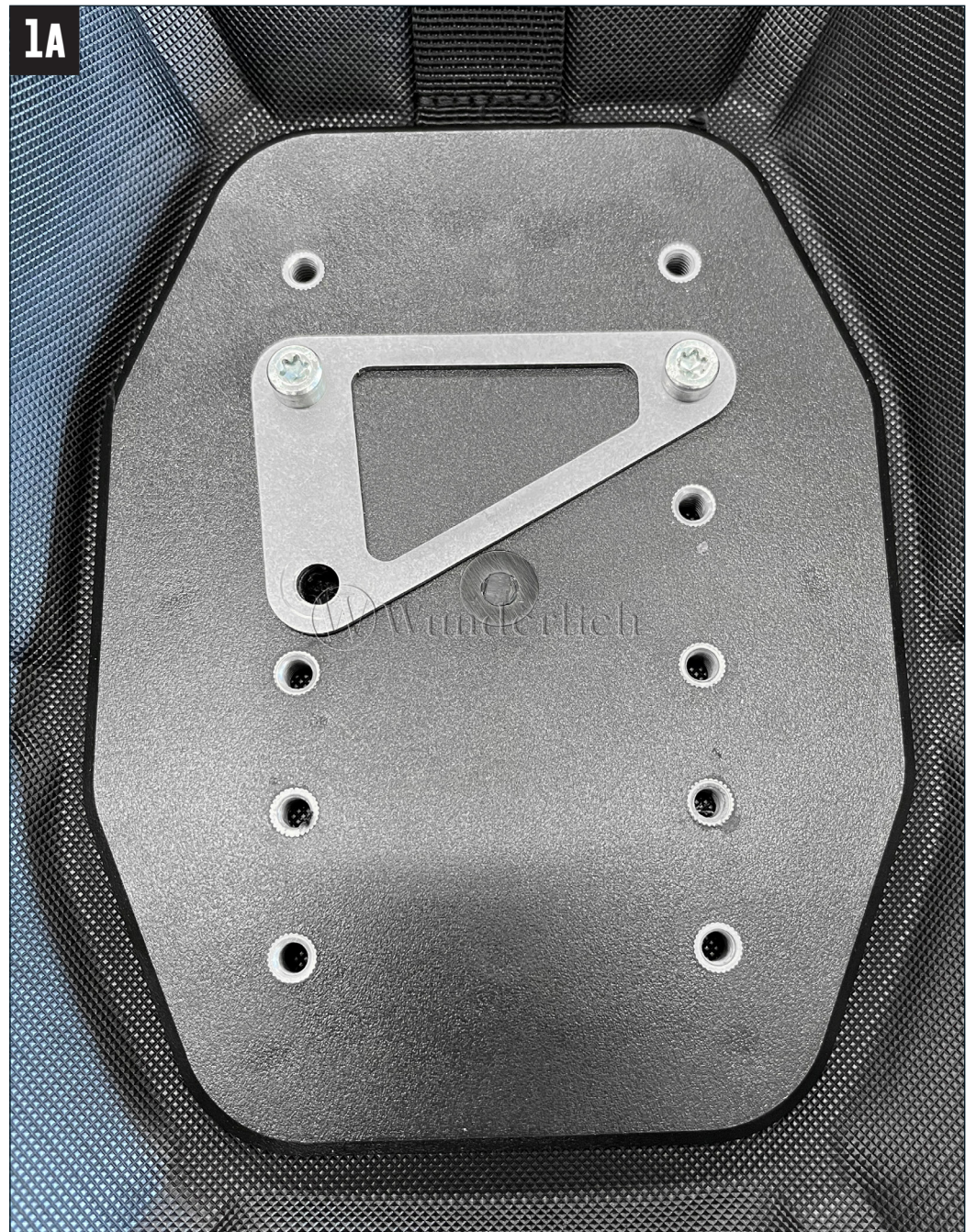
- |                                                                   |                                                                  |
|-------------------------------------------------------------------|------------------------------------------------------------------|
| <b>Anbau Tipp</b><br>Fitting tip<br>Astuce de montage             | <b>Schraube</b><br>Screw<br>Vis                                  |
| <b>Achtung</b><br>Attention<br>Attention                          | <b>Schraubensicherung</b><br>Thread locking fluid<br>Freinfilets |
| <b>Vergrößerung</b><br>Magnification<br>Grossissement             | <b>Drehmoment</b><br>Torque<br>Torque                            |
| <b>Montagepaste</b><br>Fitting lubricant<br>Lubrifiant de montage | <b>Reiniger</b><br>Cleaner<br>Nettoyant                          |

#	Bauteil component composant	DE Die Farben der Abbildungen dienen nur der Veranschaulichung. EN The colors are for illustrating purposes only. FR Les couleurs utilisées sont à titre indicatif seulement.	DIN	ISO	Menge quantity quantité
1	Bohrschablone / Drilling template				1
2	Zahlenschloss / Combination lock				1
3	Verriegelungsstift / Locking pin				1
4	Schnalle / Buckle				1
5	Schlüsselanhänger / Keychain				1
6	Schraubensicherung / Thread locking fluid				1

1A



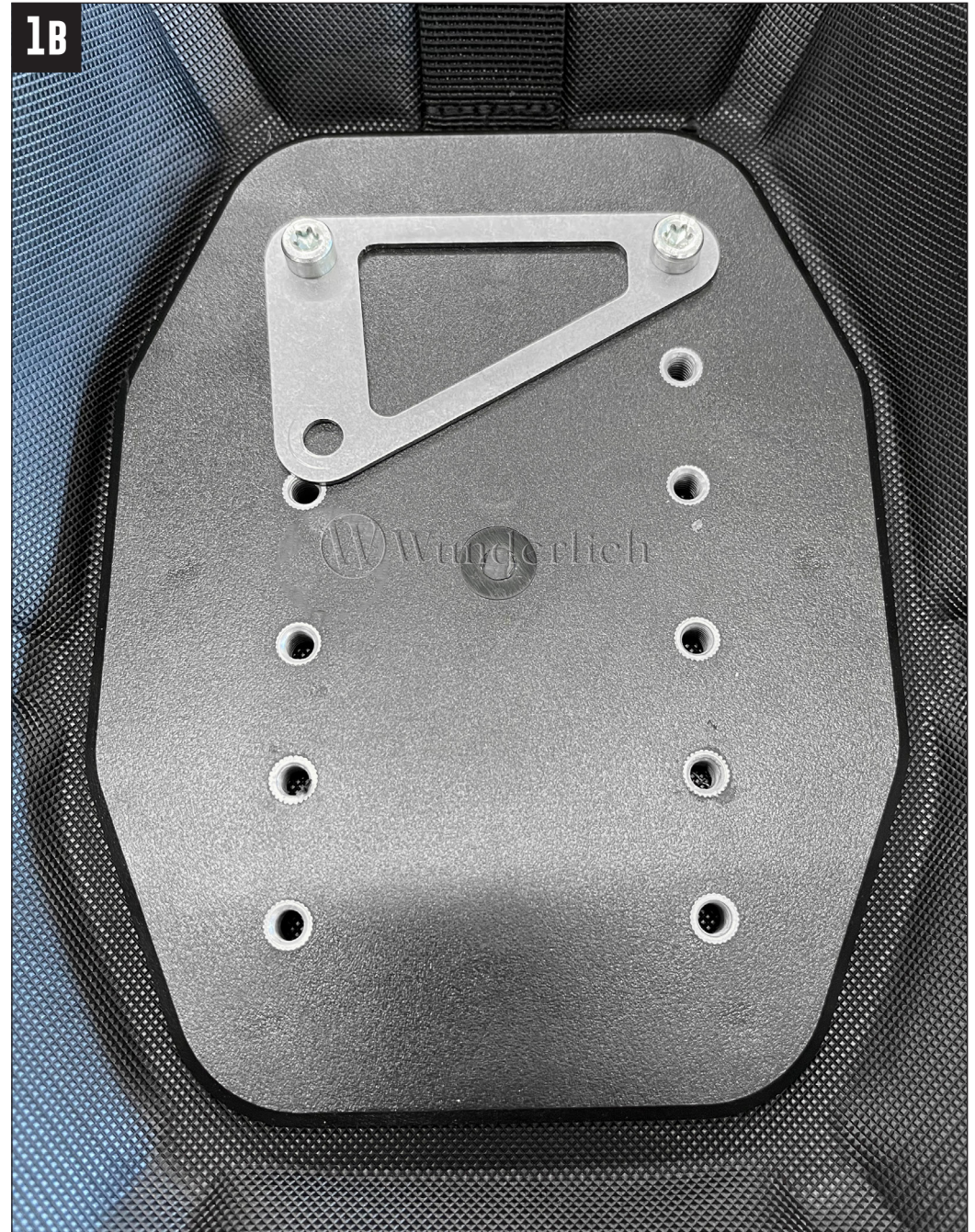
1A



1B



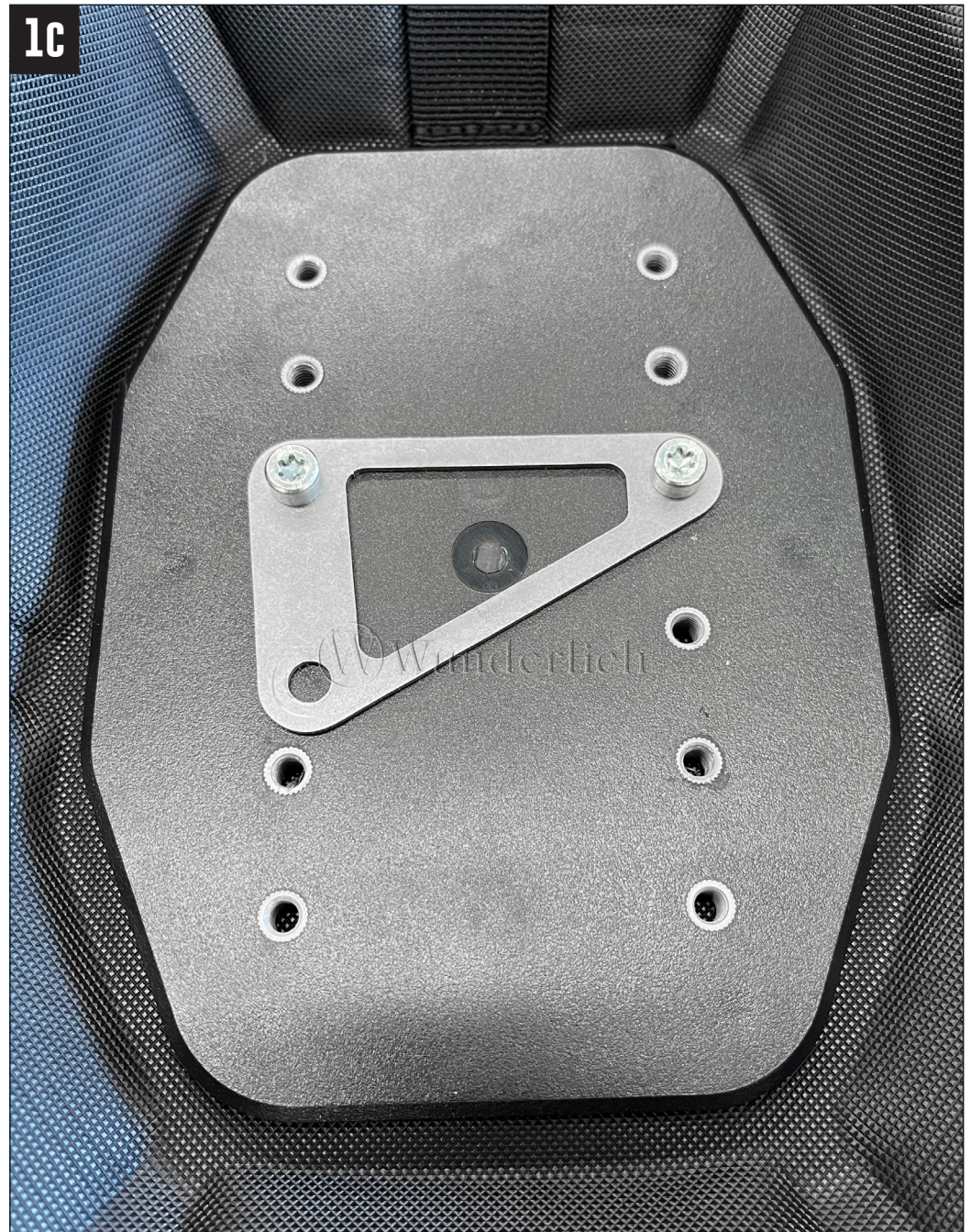
1B

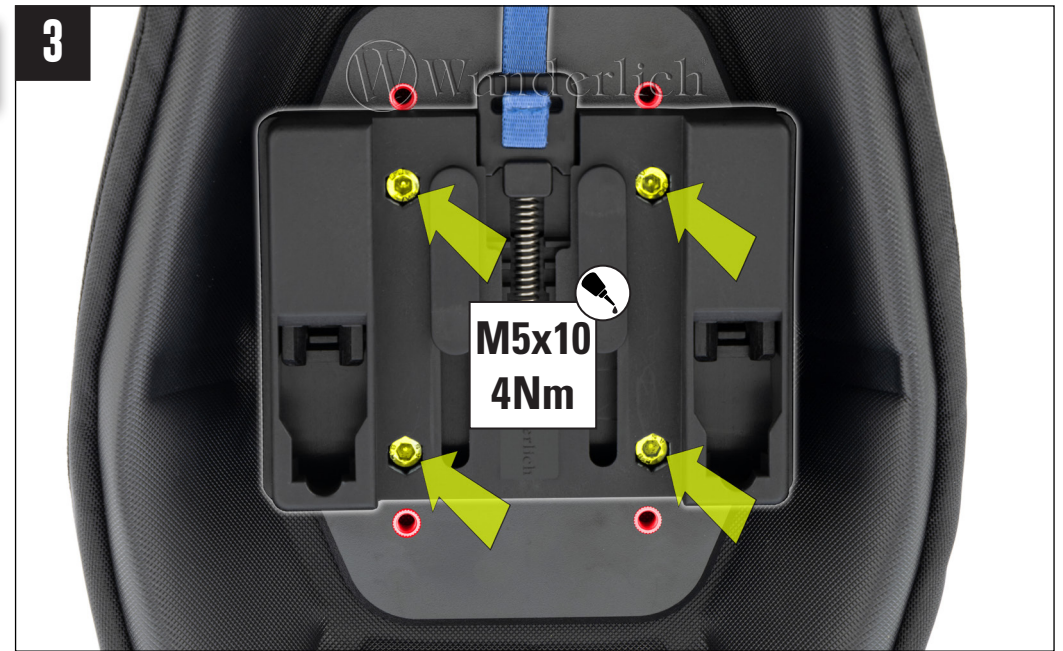


1c

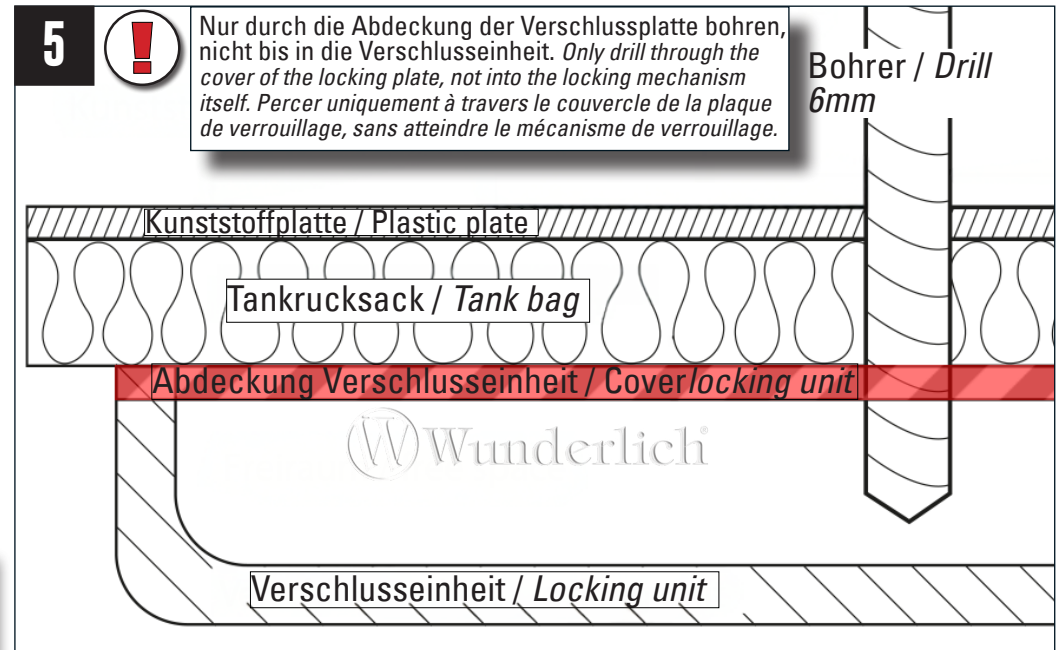


1c





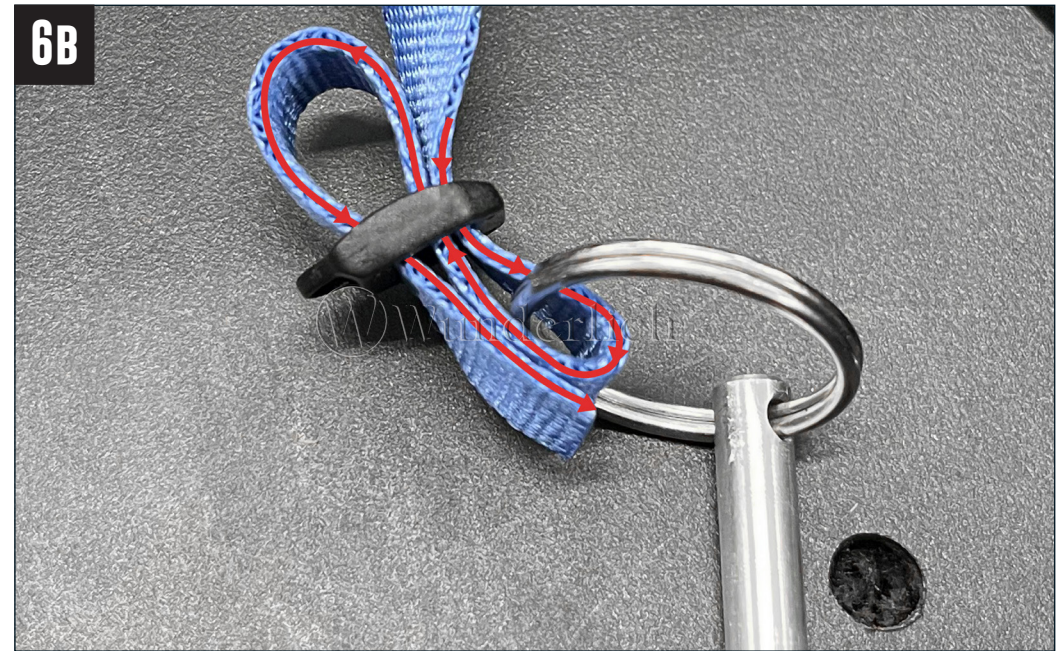
Die Bohrung an der Innenseite des Tankrucksacks vornehmen, um die Abdeckung der Verschlussplatte (außen) zu durchdringen (Bild 5). *Drill from the inside of the tank bag to go through the cover of the locking plate on the outside (Pic. 5). Percez depuis l'intérieur du sac de réservoir afin de traverser le couvercle de la plaque de verrouillage à l'extérieur (Image 5).*



6A



6B



6B



7

Das Zahlenschloss wird an den Ösen des Deckelreißverschlusses (Bild 7) oder in die Lasche des Deckelreißverschlusses (Bild 8) eingehängt.

The combination lock is attached either to the eyelets of the lid zipper (Fig. 7) or to the tab of the lid zipper (Fig. 8). L'antivol à combinaison est fixé soit aux œillets de la fermeture éclair du couvercle (fig. 7), soit à la languette de la fermeture éclair du couvercle (fig. 8).



8



9

Das Zahlenschloss ist werkseitig auf "0-0-0" auf der dargestellten Seite eingestellt. Zur Einstellung des individuellen Codes den Sicherungsknopf auf der Unterseite drücken und danach 90° drehen. Jetzt den neuen Code einstellen, zum Verriegeln wieder 90° zurückdrehen. Den Verschluss kurz öffnen und prüfen.

The combination lock is factory-set to "0-0-0" on the displayed side.

To set your personal code, press the reset button on the underside and then turn it 90°. Now set the new code. To lock it in, turn the button back 90°. Briefly open the lock to check.

Le cadenas à combinaison est réglé en usine sur « 0-0-0 » du côté indiqué. Pour définir votre code personnel, appuyez sur le bouton de verrouillage en dessous, puis tournez-le de 90°. Réglez ensuite le nouveau code. Pour verrouiller, tournez à nouveau de 90° dans l'autre sens. Ouvrez brièvement le verrou pour vérifier.

